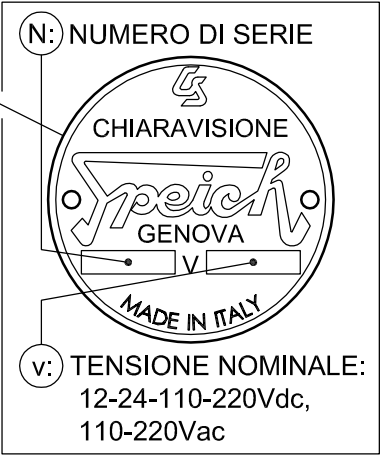
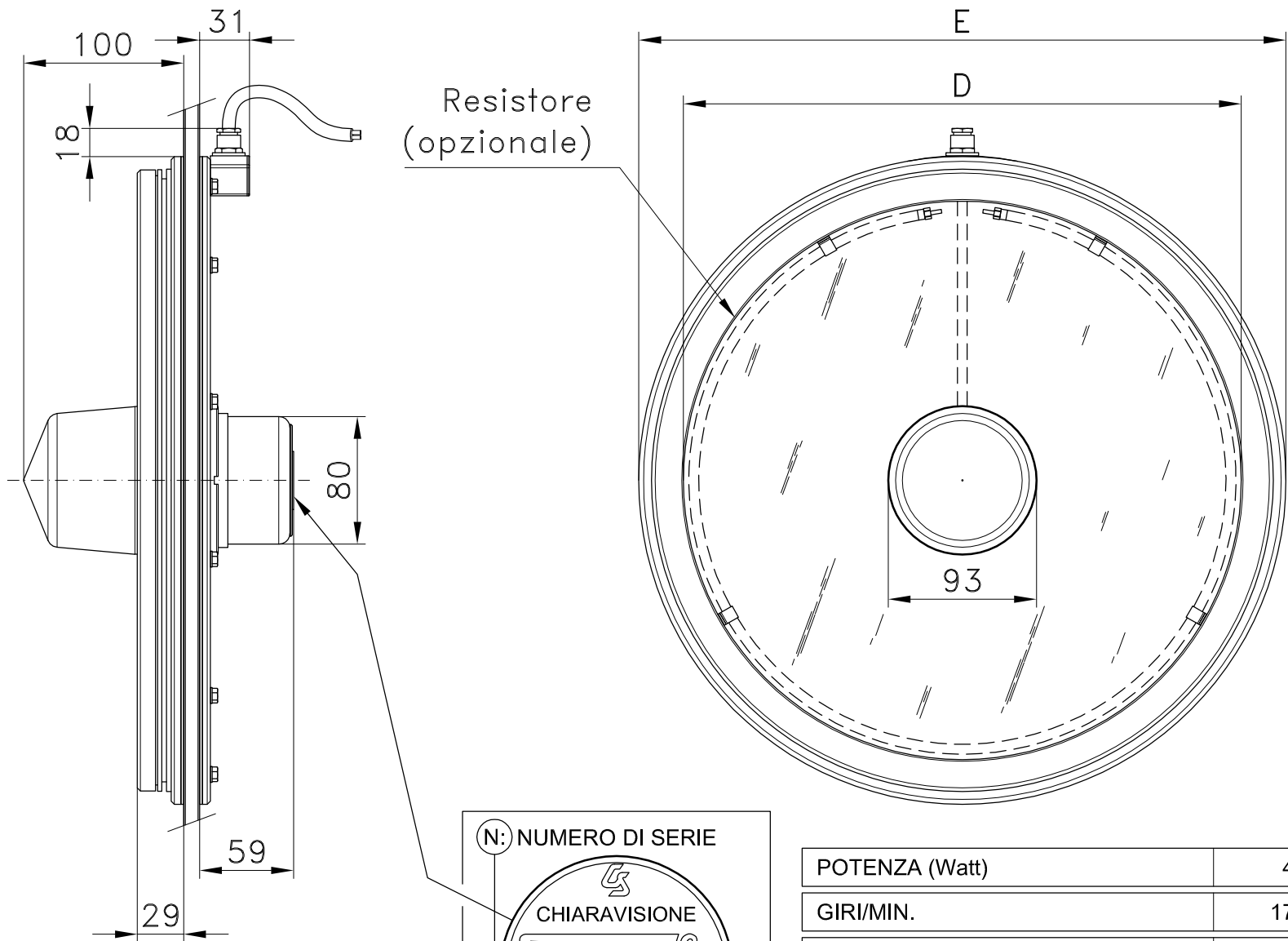


Modello	D [mm]	E [mm]	ØF [mm]	P [Kg]	Potenza resistore [W]	
					v=12	v=24-110-220
EX38S	380	436	421	15.5	40	150
EX1S	350	406	391	14.5	40	150
EX2S	300	356	341	12.5	40	100

\*\* ) NOTA: DISPONIBILE SU RICHIESTA PER SPESSORI MAGGIORI



POTENZA (Watt)	40
GIRI/MIN.	1700
VARIAZIONE TENSIONE	±10%
TEMPERATURA FUNZIONAMENTO	-30° ÷ +40°C
CLASSE ISOLAMENTO INDOTTO	F
GRADO PROTEZIONE	INTERNO* IP50 ESTERNO IP68
DISTANZA MIN. DALLA BUSSOLA (m)	0,6

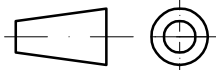
\*) NOTA: L'INSTALLAZIONE DEVE EVITARE SCHIZZI ED INFILTRAZIONI DI ACQUA SUL LATO INTERNO DEL CHIARAVISIONE

2	11024	VITE A TESTA ESAGONALE M5x20 HEXAGON HEAD SCREW M5x20	ISO 4017	INOX A2-70 ISO 3506-1	10
1	15312.D	GUARNIZIONE NEOPRENE CVS EX EX CVS NEOPRENE GASKET	15312 SPEICH	NEOPRENE	2
POS. ITEM	SPEICH P/N	DESCRIZIONE DESCRIPTION	SPEC.-DISEGNO SPEC.-DRAWING	MATERIALE MATERIAL	Q.TÀ Q.TY

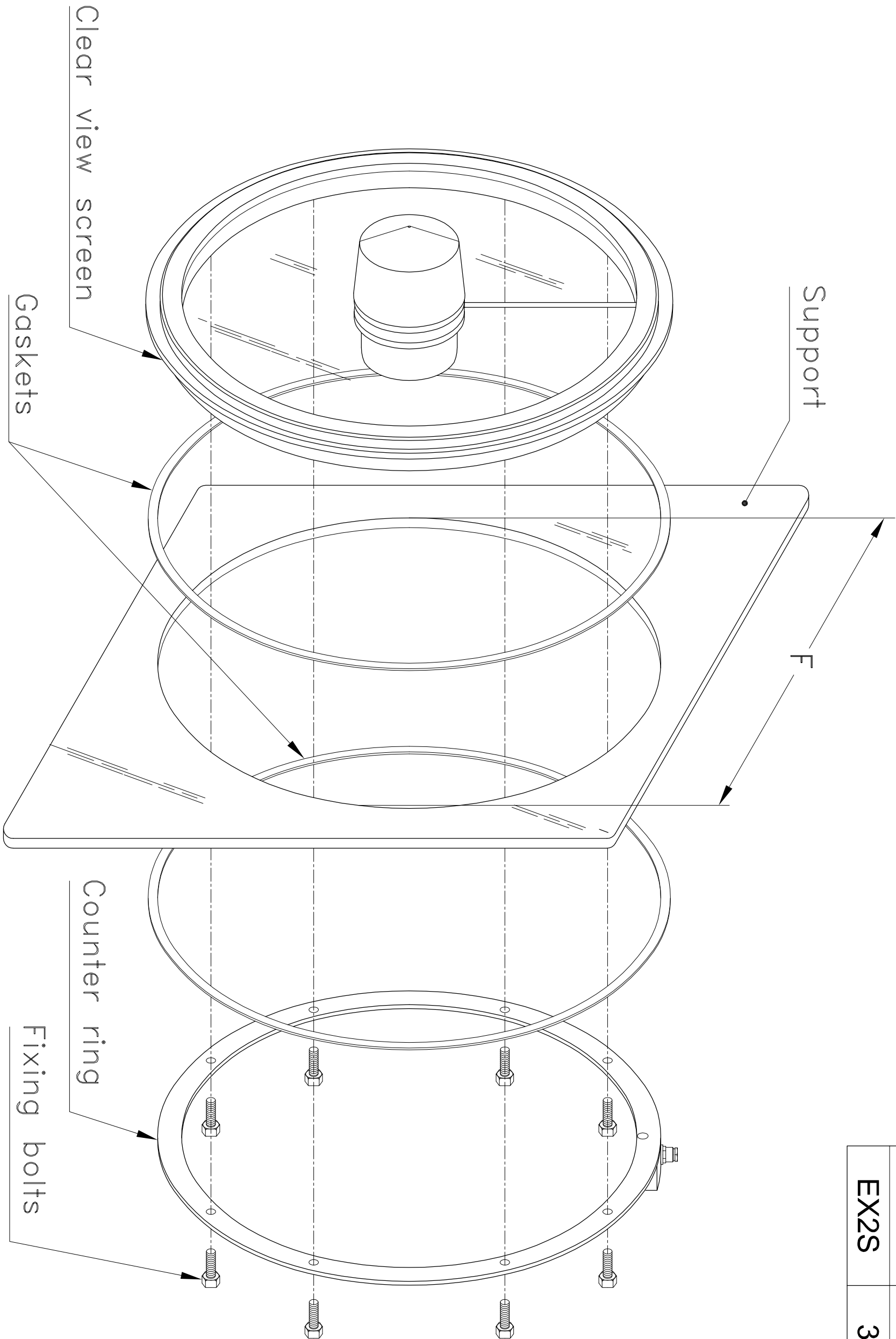
1	01-10-08	G.I.		seconda emissione
0	29-05-07	M.Lunardi		prima emissione
rev.	data	disegnatore	controllo	note
QUESTO DISEGNO È DI PROPRIETÀ ESCLUSIVA DELLA SPEICH s.r.l. LA QUALE NE VIETA LA RIPRODUZIONE E LA CESSIONE A TERZI A NORMA DI LEGGE				
scala 1 : 4		materiale	peso	trattamenti
OGGETTO CHIARAVISIONE EX CARATTERISTICHE GENERALI				DIS. N° CVS-EX foglio 1 di 1
				file comm. CVS

The diagram shows a large, irregular, rounded rectangular shape. Inside this shape is a large circle. At the top center of the circle, there is a small black dot. A line segment extends from this dot upwards and slightly to the right, ending at the top edge of the irregular shape. Below the circle, there is a horizontal dimension line with arrows at both ends, labeled with the letter 'A' in the center. The dimension line spans the width of the circle. There are several sets of three parallel, slightly curved lines arranged in a circular pattern around the central circle, resembling a stylized sunburst or a series of concentric arcs. These lines are located in the upper half of the diagram, above the circle.

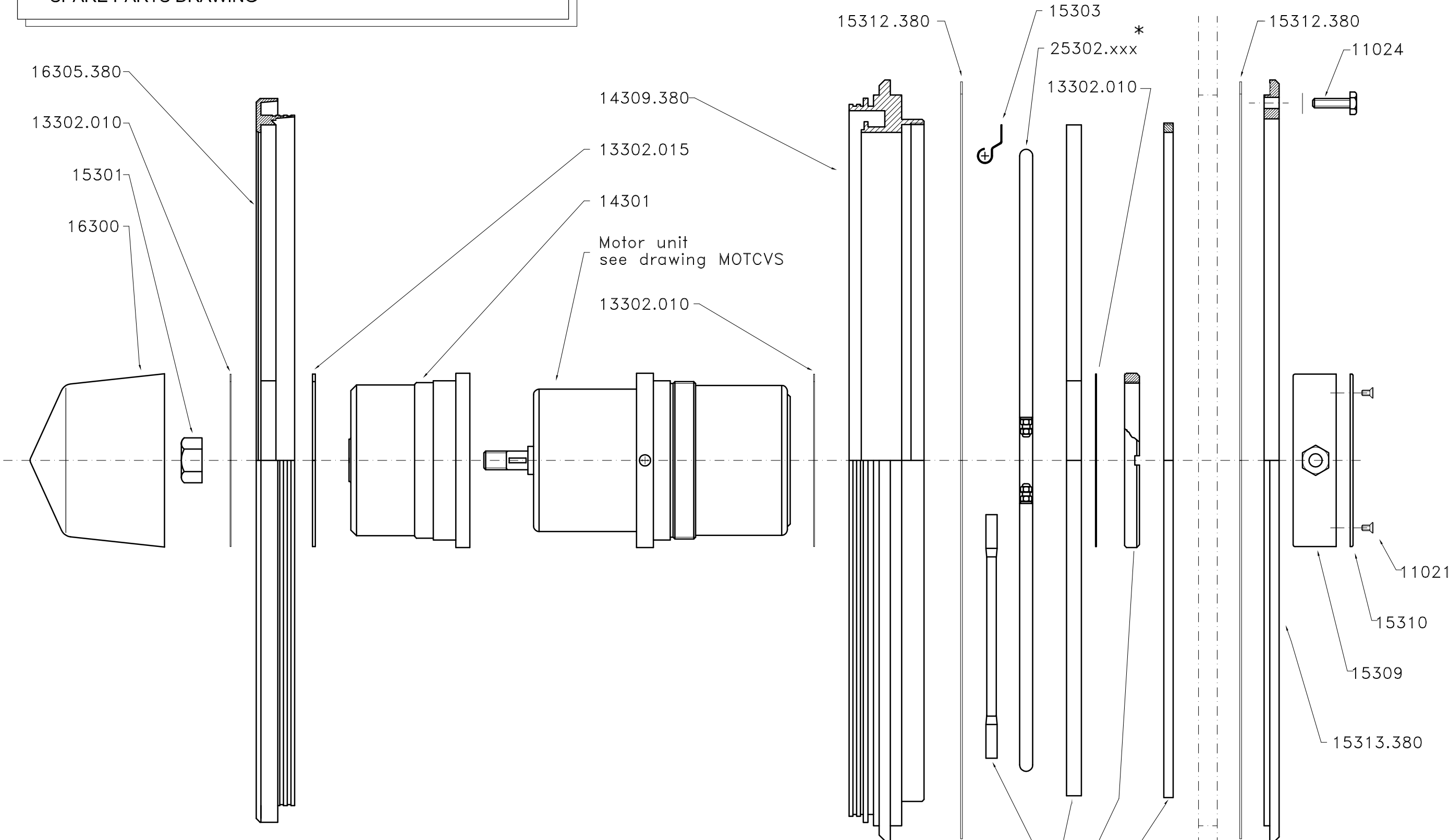
Modello EX	Ø schermo [mm]	A [mm]
EX38S	380	421
EX1S	350	391
EX2S	300	341

1	25-05-07	M.Lunardi		revisione grafica	
0	18-02-69	.		prima emissione	
rev.	data	disegnatore	controllo	note	
QUESTO DISEGNO È DI PROPRIETÀ ESCLUSIVA DELLA SPEICH s.r.l. LA QUALE NE VIETA LA RIPRODUZIONE E LA CESSIONE A TERZI A NORMA DI LEGGE					
scala 1 : 4		materiale .	peso .	trattamenti .	
OGGETTO CHIARAVISIONE EX TABELLA DI FORATURA SUPPORTO			DIS. N° ForatCVS-EX		foglio 1 di 1
					
			file .	comm. CVS	

EX Model	D [mm]	F [mm]
EX38S	380	421
EX1S	350	391
EX2S	300	341

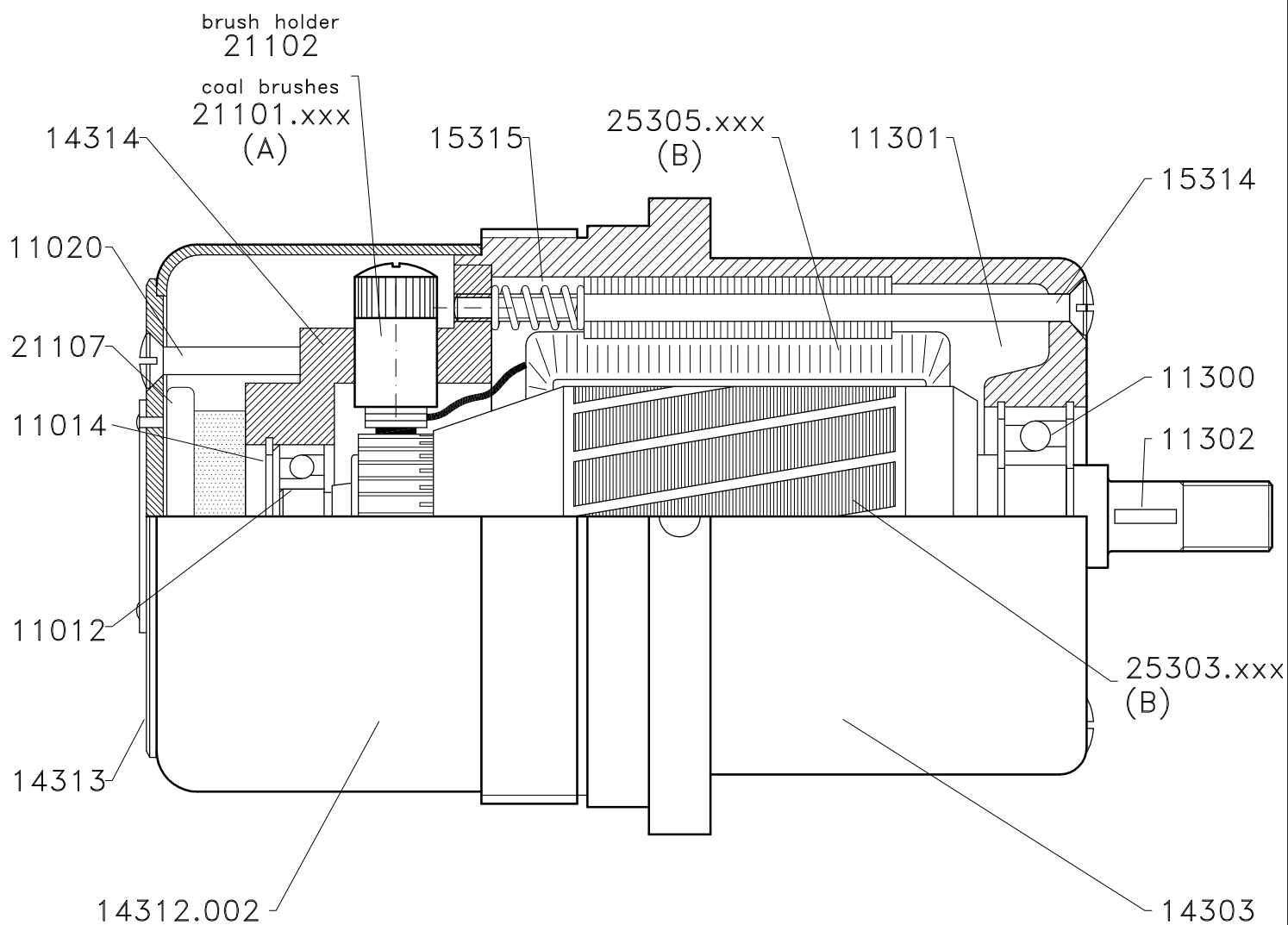


CHIARAVISIONE TIPO EX38S Ø380  
CLEAR VIEW SCREEN EX38S TYPE Ø380  
DISEGNO ESPLOSO DEI COMPONENTI DI RICAMBIO  
SPARE PARTS DRAWING



25302.xxx

* Resistenza Heating element	25302.512:	12V	40W
	25302.524:	24V	150W
	25302.511:	110V	150W
	25302.522:	220V	150W



- (A) 21101.024 per motori a 12/24V - for 12/24V motors  
 21101.220 per motori a 110/220V - for 110/220V motors  
 (B) 25303.012 / .024 / .110 / .220  
 25305.012 / .024 / .110 / .220

0	25-01-03	m.s.		Revisione tavola preesistente
rev.	data	disegnatore	controllo	note
QUESTO DISEGNO È DI PROPRIETÀ ESCLUSIVA DELLA SPEICH s.r.l. LA QUALE NE VIETA LA RIPRODUZIONE E LA CESSIONE A TERZI A NORMA DI LEGGE				
scala		materiale	peso	trattamenti
.		.	2.5kg	.
OGGETTO RICAMBI MOTORE CHIARAVISIONE SPARE PARTS FOR CLEAR VIEW SCREEN MOTOR			DIS. N°	foglio
			MOTCVS	1 di 1
			file	comm./prog.
			.	.